 PROTECCIÓN CRANEANA


ANDES CASCO DE SEGURIDAD S/V
TEXTIL CREMALLERA FOTOLUMÍNICO

ÍNDICE

CONTENIDO

SKU	01
ESPAÑOL	
Características	02
Instrucciones de montaje y ajuste	02
Instrucciones de limpieza	06
Certificaciones	06
Garantía	06

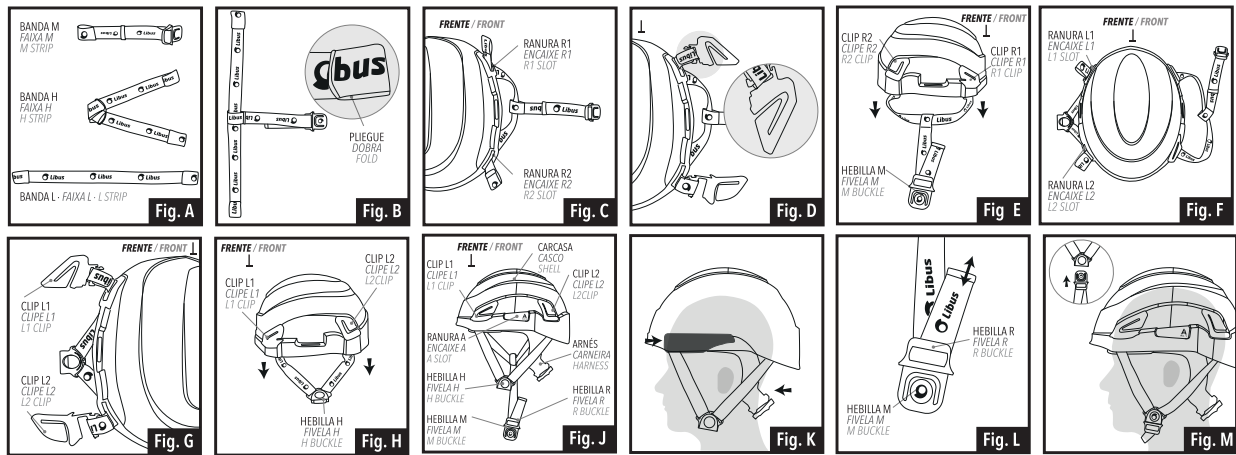
SKU

904855	Andes Casco de seguridad S/V Textil cremallera Fotolumínico	 Argentina
--------	---	---

CARACTERÍSTICAS

- Diseñado para proteger la cabeza del impacto de objetos que caen libremente.
- Versión sin ventilación
- Brinda protección limitada contra descarga eléctrica.
- Incluye arnés textil cremallera y mentonera.
- Apto para trabajos en altura cuando es equipado con su mentonera.
- Fabricado en materiales de alta calidad.
- Diseño moderno.

INSTRUCCIONES DE MONTAJE Y AJUSTE



MONTAJE Y AJUSTE DE LA MENTONERA

1. La mentonera o barboquejo es un accesorio del casco que en algunos modelos se incluye. Cuando se comercializa como reposición hay que armarla y montarla en el casco. Está compuesta por las 3 bandas indicadas en la fig.A.
2. Tomar la banda L y enhebrarla en la banda M; ambas con el pliegue hacia arriba como se muestra en la Fig. B.
3. Con el casco presentado como se muestra en la fig. C tomar el conjunto de la fig. B y pasar los extremos por las ranuras R1 y R2 con el pliegue orientado hacia la parte interna.
4. Tomar el clip R1 y enhebrarlo en la banda como se muestra en la fig. D. Repetir la operación para el clip R2.
5. Insertar los clips en sus ranuras y tirar de las bandas hasta que queden correctamente encastrados. La hebilla M debe quedar presentada con el logo hacia arriba (Fig. E).
6. Tomar la banda H y repetir la operación del punto C en las ranuras L1 y L2 (Fig.F).
7. Tomar los clips L1 y L2 y repetir la operación del punto D (Fig. G). H. Repetir la operación del punto E para estos clips (Fig.H).
8. Repetir la operación del punto E para estos clips (Fig.H).
9. En la fig. J puede observarse el casco equipado con mentonera listo para usar.

INSTRUCCIONES DE MONTAJE Y AJUSTE

AJUSTE DE LA MENTONERA

1. Colóquese el casco en la cabeza siguiendo las instrucciones del apartado MONTAJE Y AJUSTE DEL CASCO (Fig. K).
2. Liberando la cinta de la hebilla R ajuste el largo de la banda M aproximadamente al tamaño de su cabeza (Fig. L).
3. Inserte la hebilla M en la hebilla H hasta escuchar un click y verifique que el casco se mantiene en posición sin ajustar su cuello (Fig. M). De lo contrario repita L y M.
4. Para desmontar la mentonera proceda en orden inverso a lo indicado.

INSTRUCCIONES DE MONTAJE Y AJUSTE

RECOMENDACIONES Y ADVERTENCIAS

1. El usuario debe estar capacitado antes de usar el casco.
2. El casco NO provee protección ILIMITADA.
3. Este casco está fabricado con materiales de alta calidad que resisten el uso sin embargo su duración no es ilimitada.
4. Inspeccione el casco antes y después de cada uso y reemplace cualquier pieza de ser requerido.
5. Si el casco ha resistido un impacto o penetración debe reemplazarlo por uno nuevo
6. Este casco brinda limitada protección contra impacto y penetración en la parte superior de la cabeza.
7. Este casco no fue diseñado específicamente para proteger de golpes frontales laterales o posteriores.
8. Este casco brinda protección contra descarga eléctrica limitada a lo definido en las normas técnicas citadas.
9. Calce firmemente el casco a la cabeza para que brinde la máxima protección.
10. Nunca almacene guantes cigarrillos tapones auditivos etc. Entre la suspensión y la carcasa los objetivos en ese espacio pueden transmitir una considerable energía a la cabeza y el cuello resultante en heridas graves o la muerte.

INSTRUCCIONES DE MONTAJE Y AJUSTE

LIMITE DE RESPONSABILIDAD

1. Excepto por lo dispuesto anteriormente LIBUS no se hará responsable de ninguna pérdida o daño directo incidental especial o consecuente que resulte de la venta uso o mal uso de los productos o de la incapacidad del usuario para utilizar dichos productos. LAS SOLUCIONES AQUÍ ESTABLECIDAS SON EXCLUSIVAS.

INSTRUCCIONES DE LIMPIEZA

1. Desmunte la suspensión.
2. Limpie con jabón neutro y agua tibia.
3. Enjuague en agua corriente y seque con un paño.

CERTIFICACIONES

- ANSI/ISEA Z89.1-2014 - Type 1 - Class E.
- Puede conocer en detalle los códigos certificados bajo las distintas normas internacionales consultándolas en nuestro sitio web www.libus.com.ar y descargando allí la documentación correspondiente que acompañan a las licencias.

GARANTÍA

Este producto posee una garantía de 1(un) año a partir de la fecha de fabricación contra defectos propios del proceso productivo. LIBUS reemplazara o repondrá todo producto que presente defectos en el material en su fabricación en general o no cumpla con los requisitos indicados en este manual. La cobertura de la garantía se refiere al producto en su embalaje original cerrado y sin uso. Esta garantía excluye específicamente los daños accidentales debido al abuso intencional o no intencional y daños causados por no atender las instrucciones de este manual y/o desgaste normal del producto.