



LIBUS[®]
F E E L S A F E

+ +



AUDITIVOS DE COPA ALTERNATIVE MULTIPROPÓSITO

NRR 20 dB – SNR 24 dB – Modelo Vincha

CARACTERÍSTICAS

- ✓ Suministra protección de manera no invasiva, aislando el oído de la fuente de ruido. Se denominan normalmente protectores de copa. Diseño ergonómico manteniendo las prestaciones de seguridad. Compuesto por 2 orejeras vinculadas por una vincha.
- ✓ Copa con orejera acolchada; confortable aún en jornadas prolongadas.
- ✓ Tamaño único adaptable a cualquier usuario.
- ✓ Vincha plástica flexible para un perfecto ajuste de las orejeras al oído.
- ✓ Sistema de anclaje a la copa de un punto (tipo pivot): permite la regulación de altura, rotación y ángulo.
- ✓ Regulación de altura multipunto.
- ✓ Orejera lavable.
- ✓ Kit de repuesto (opcional) para todas las piezas recambiables: orejera y espumado interior de la copa.
- ✓ Incluye banda textil que tiene la función de mantener las orejeras correctamente posicionadas, evitando que se deslicen hacia abajo cuando el protector es utilizado con la vincha rebatida hacia la nuca.



COBERTURA DE RIESGOS

Ruidos

PRESENTACIÓN

4,83 Kg – 26pz – 0,052 m3

CERTIFICACIONES

IRAM EN 352
ANSI S3.19-1974



LIBUS[®]
F E E L S A F E

+ +



CÓDIGOS

901374 Protector Auditivo de COPA ALTERNATIVE
902877 Prot Aud de COPA ALT MULTIPROPÓSITO
902876 Protector Aud de COPA ALTERNATIVE CLEAN

APLICACIONES

Siderurgia	Logística
Minería	Naviera
Construcción	Agro
Centrales y distribución	Entes Estatales
Eléctrica	Frigoríficos
Nuclear	Alimentos
Papelera	Electrónica
Química	Automotriz
Gas y petróleo	

PARÁMETROS ACÚSTICOS

ARNÉS SOBRE LA CABEZA

EN 352-1: 2002

Frecuencia [Hz]	125	250	500	1000	2000	4000	8000
Atenuación media [dB]	9,9	14,6	26,9	31,5	31,9	38,4	34,1
Desviación estándar [dB]	3,2	4,3	2,8	2,2	3,5	3,9	3,5
APV ($\alpha = 1$) [dB]	6,7	10,3	24,1	29,3	28,4	34,5	30,6

SNR₈₄=24,7 dB H₈₄=30,6 dB M₈₄=21,8 dB L₈₄=12,9 dB

ARNÉS DETRÁS DE LA CABEZA

EN 352-1: 2002

Frecuencia [Hz]	125	250	500	1000	2000	4000	8000
Atenuación media [dB]	8,0	11,4	20,1	26,9	31,8	37,7	33,9
Desviación estándar [dB]	2,3	3,4	2,4	2,5	2,2	4,0	2,8
APV ($\alpha = 1$) [dB]	5,8	8,0	17,6	24,4	29,6	33,6	31,1

SNR₈₄=22,2 dB H₈₄=29,3 dB M₈₄=19,0 dB L₈₄=11,1 dB



LIBUS[®]
F E E L S A F E

+ +



ARNÉS SOBRE LA CABEZA

ANSI S3.19-1974

Frecuencia [Hz]	125	250	500	1000	2000	3150	4000	6300	8000
Atenuación media [dB]	17,1	16,1	26,1	30,1	33,8	40,0	38,9	37,3	37,7
Desviación estándar [dB]	4,1	2,8	3,3	3,3	2,7	4,0	4,0	3,0	4,3

NRR = 20 dB

INSTRUCCIONES PARA USUARIO

- Protector auditivo tipo orejera conforme lo definido en el estándar EN -352-1:2002, ANSI S3.19-1974 Y ANSI S12.6-2008.
- Compuesto por dos copas en material plástico, revestidas con almohadillas acolchadas en los laterales, que entran en contacto con la cabeza, y espumado interior. Las copas están sostenidas por una vincha plástica acolchada que permite la regulación en altura de las mismas.
- El protector auditivo LIBUS modelo ALTERNATIVE cumple con los requisitos del estándar europeo EN 352-1:2002 y ANSI S3.19-1974. Talle MEDIO (M) - Peso Neto = 175g.

ADVERTENCIAS

- Este producto debe utilizarse según lo indicado por LIBUS.
- Arnés fabricado en resina acetal y almohadilla en PVC.
- Limpiar con un paño húmedo con agua y jabón neutro, secar con un paño que no deje residuos
- Guardar en un lugar seco y fresco.
- El protector debe ser utilizado en forma permanente en aquellos ambientes donde es obligatorio su uso.
- Revisar el protector siempre antes de utilizar para verificar que esté limpio y apto para el uso.
- La orejera y particularmente la almohadilla puede deteriorarse con el uso, por lo que deben ser examinadas periódicamente para detectar fisuras o roturas.
- La adaptación de un cubre-almohadilla higiénico a la copa puede afectar el comportamiento acústico del protector. Algunas sustancias químicas pueden degradar este producto.
- Este producto está fabricado con materiales de los que no se espera causen efectos adversos a la salud.
- Información adicional contactar a LIBUS.

NOTA: En la posición "ARNÉS DETRÁS DE LA CABEZA" debe utilizarse con la banda textil. Ver protector ALTERNATIVE MULTIPROPÓSITO.



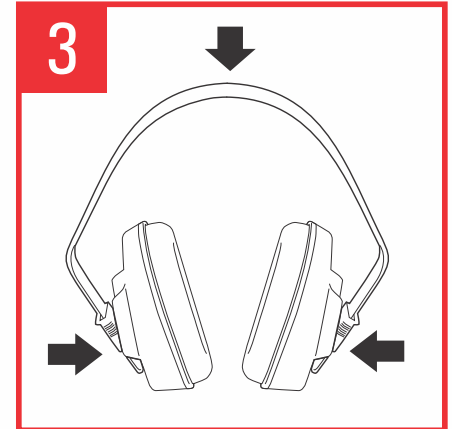
LIBUS[®]
F E E L S A F E

+ +



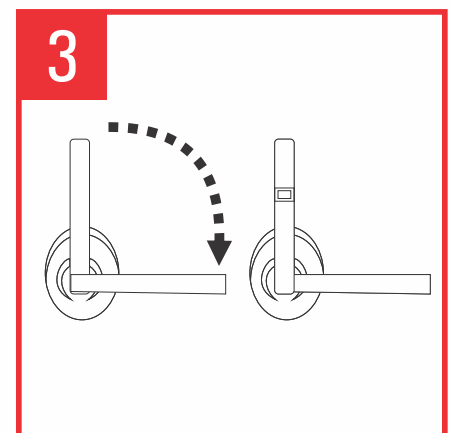
INSTRUCCIONES DE AJUSTE

ARNÉS SOBRE LA CABEZA



1. Tome el protector y verifique la orientación de las copas: la banda textil hacia arriba de la oreja. Deslice las copas a la posición más baja de la vincha y la banda textil sin ajustar hacia la nuca.
 2. Retire su cabello de los alrededores de la oreja para que no interfiera con el sello a la cara. Ábralo y colóquelo en la cabeza tal que las orejas queden contenidas completamente dentro de las copas.
 3. Ajuste la **vincha** sobre su cabeza presionando las copas hacia la cara para que no se desacomoden. Debe quedar firme pero confortable.
 4. Tire suavemente de las copas para permitir que el protector se termine de acomodar a la cabeza. Presione firmemente las copas sobre la cara para crear el sello.
 5. Verifique el sello: hable fuerte y compruebe que su voz suena hueca, como si estuviera hablando dentro de un barril. El sonido ambiente también debe escucharse muy atenuado y sonar hueco. Si no logra un buen sello debe descartar este modelo y probar con otro tipo de protector.
- NO ES NECESARIO EL USO DE LA BANDA TEXTIL.**

ARNÉS DETRÁS DE LA CABEZA

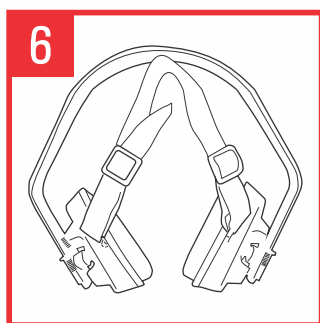
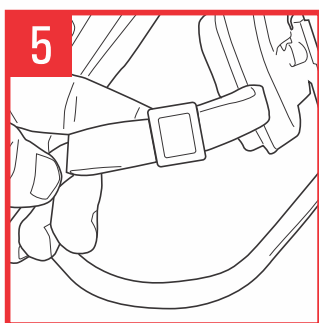
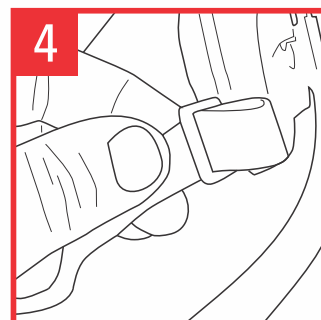
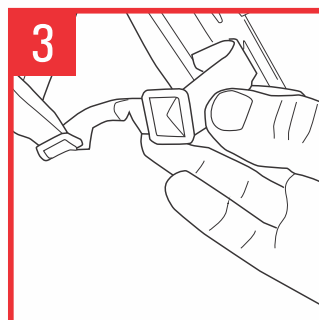
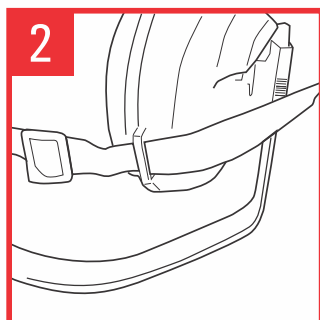
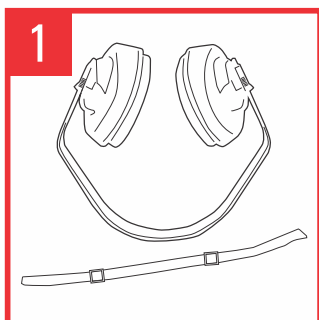




1. Tome el protector y verifique la orientación de las copas: la banda textil hacia arriba de la oreja. Deslice las copas a la posición más baja de la vincha.
2. Retire su cabello de los alrededores de la oreja para que no interfiera con el sello a la cara. Ajuste la **banda textil** sobre su cabeza tal que las orejas queden contenidas completamente dentro de las copas.
3. Presione firmemente las copas sobre la cara para crear el sello y gire la vincha hacia atrás de la cabeza.
4. Verifique el sello: hable fuerte y compruebe que su voz suena hueca, como si estuviera hablando dentro de un barril. El sonido ambiente también debe escucharse muy atenuado y sonar hueco. Si no logra un buen sello debe descartar este modelo y probar con otro tipo de protector.

No seguir todas las instrucciones y recomendaciones y/o dejar de usar este producto durante el período de exposición degradará la protección nominal ofrecida, lo que puede provocar severas lesiones.

MONTAJE DE LA BANDA TEXTIL



1. Tomar la banda textil como se encuentra en el embalaje.
2. Enhebrar uno de los extremos en el ojal de la copa.
3. Pasar el extremo por la hebilla de regulación.
4. Volver a pasar por la hebilla.
5. Un extremo correctamente enhebrado.
6. Repetir para el otro extremo tal que la banda quede montada como se ve en la imagen.
7. Ajustar la tensión de la banda sobre la cabeza a ambos lados de la misma, tirando del lazo formado entre el ojal y la hebilla. Las copas deben quedar correctamente posicionadas.
8. Repita del lado contrario.